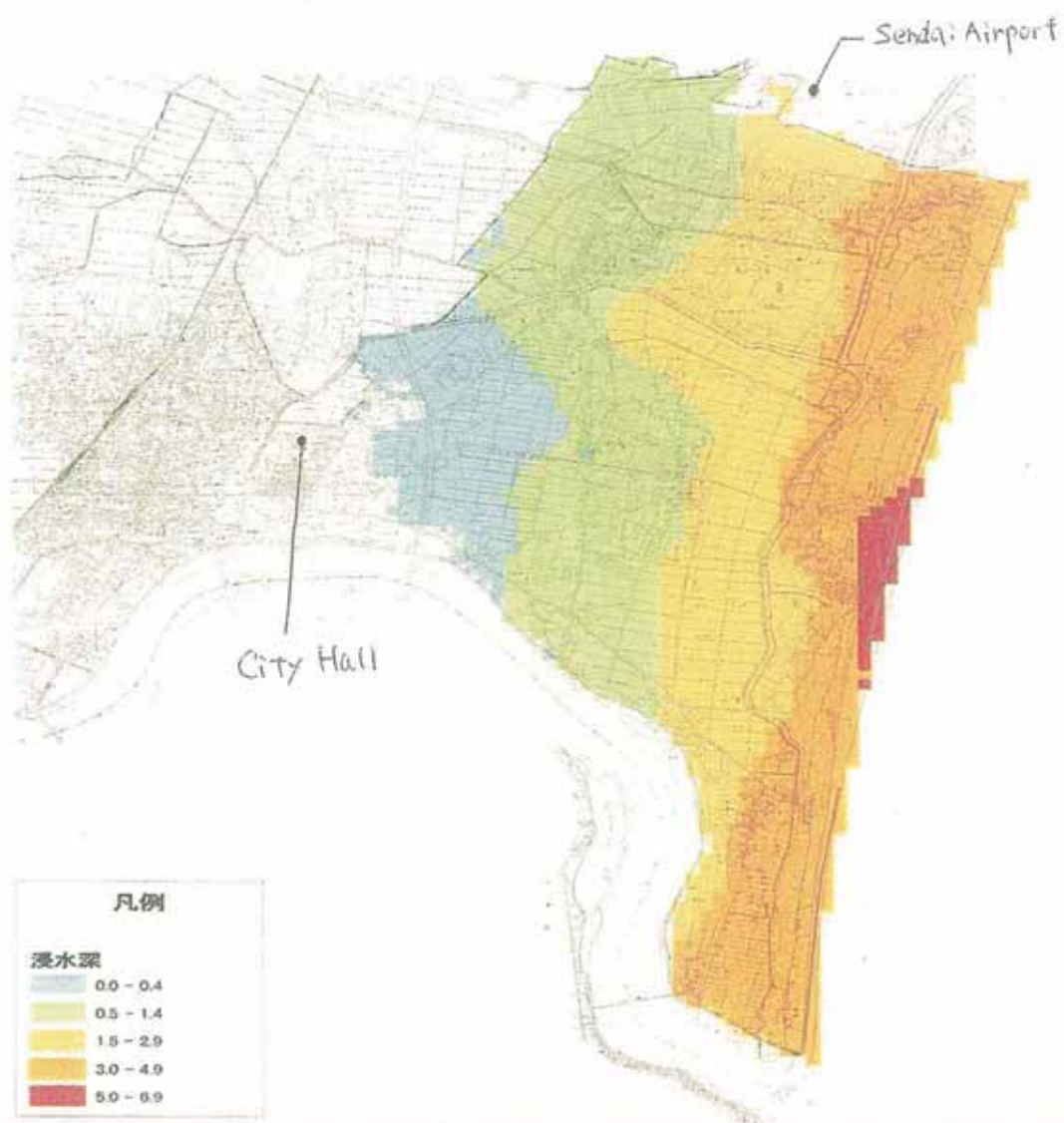


# 1. 東日本大震災の概要

- ・ 地震発生日時  
平成23年3月11日午後2時46分
- ・ 地震の規模  
マグニチュード9.0
- ・ 震源地  
三陸沖(牡鹿半島の東南東、約130km付近)、  
深さ24km(暫定値)
- ・ 津波の規模  
最大津波高 約20m  
最大遡上高 約40m
- ・ 死者行方不明者(2012年7月4日現在) 18,812人
- ・ 家屋等の被害(2012年7月4日現在)  
全壊 130,443戸  
半壊 263,099戸



## 2. 岩沼市の被災状況



- ・津波の浸水面積  
約29km<sup>2</sup>(市域の約48%:被災した沿岸市町村で最大割合)
- ・死者行方不明者  
150名  
(死者:岩沼市民134名、岩沼市民で市外で死亡確認15名、行方不明者:1名)
- ・住居被害(概数)  
全壊 736棟、大規模半壊 509棟、半壊 1,097棟  
一部損壊 3,059棟 計 5,401棟
- ・地盤沈下面積  
500ha(海拔0m以下のエリアが市域の約8%:農地の25%)
- ・災害ゴミ  
約52.5万t収集
- ・道路被災  
198路線、239か所
- ・避難者数  
当初 約6,700人(避難所26か所)

2012年6月1日現在

### 3. 岩沼市の被災状況写真（空港周辺・工業団地）



#### 4. 岩沼市の被災状況写真(農地、海岸防潮林等)



## 5. 岩沼市の被災状況写真(住宅地等)





The coast of Iwanuma City being engulfed by the tsunami (March 11, 3:56 pm).